

OLFA[®]
THE ORIGINATOR SINCE 1956



SKROBAK GSR-2

Kompaktowy skrobak do szyb z nierdzewnym wąskim ostrzem

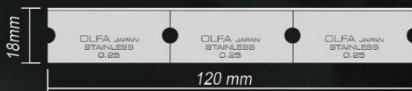


Otwór na końcu uchwytu pozwala na przypięcie linki zabezpieczającej



Pojemnik na ostrza pełni również rolę osłony ostrza roboczego

SKROBAK **GSR-1** z szerokim ostrzem





Coraz większa ilość szklanych elewacji oznacza większą powierzchnię szyb do czyszczenia z zabrudzeń pojawiających się podczas budowy czy też remontu budynku jak również do okresowego ich czyszczenia. Coraz częściej pojawia się też konieczność usuwania folii okiennych czy też wielkoformatowych, drukowanych na folii okiennych reklam. Niewątpliwą pomocą w tych pracach oprócz profesjonalnego skrobaka do szyb GSR-1. będzie nowy, kompaktowy skrobak GSR-2. Pozwalając czyścić trudno dostępne miejsca, narożniki i zakrzywione powierzchnie, może on okazać się z tego powodu również bardzo użyteczny w warunkach domowych, np. do czyszczenia płyt ceramicznych, szyb kominkowych itp.

Uchwyt oraz osłona ostrza tego skrobaka wykonane są z żywicy polipropylenowej wzmocnionej włóknem szklanym, która zapewnia zwiększoną wytrzymałość oraz odporność na aceton.



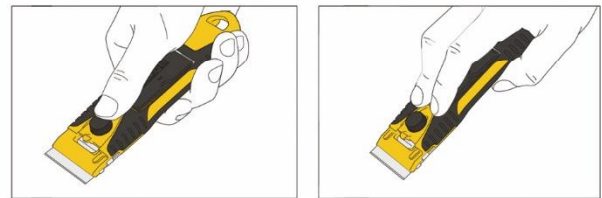
Odporność na korozję



Oprócz nierdzynnego ostrza GSB-2S, ze stali nierdzynnej jest także płytka i śruba mocująca ostrze, dzięki czemu skrobak GSR-2 jest idealny do stosowania z wodą i detergentami. Dzięki kanalikom odprowadzającym wodę, uchwyt jest dobrze osuszany.

Sposoby trzymania narzędzia

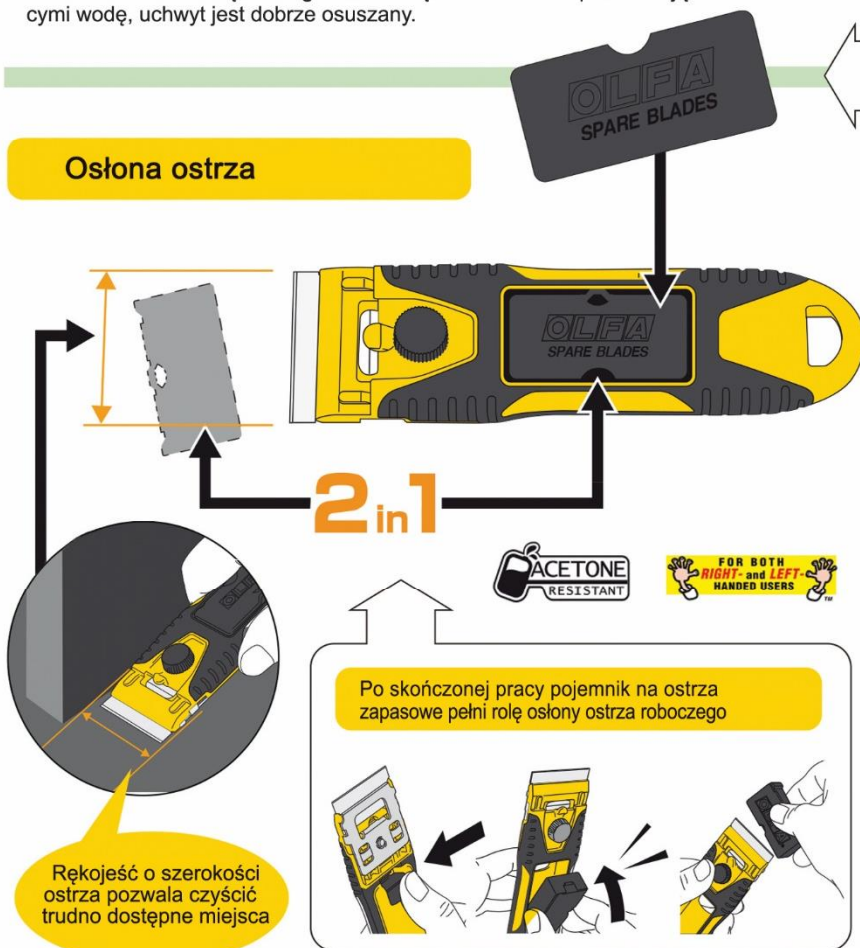
Kształt rękojeści pozwala wybrać użytkownikowi najlepszy sposób trzymania w zależności od kierunku, siły docisku i precyzji skrobania. Przykładowe sposoby trzymania uchwytu przedstawiono na ilustracjach. Uchwyt jest tak szeroki jak ostrze, dzięki czemu pozwala łatwo dotrzeć do wąskich miejsc i narożników.



Otwór na końcu uchwytu pozwala na przypięcie smyczy lub linki zabezpieczającej co jest istotne przy pracy na wysokości.

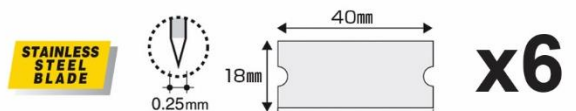


Osłona ostrza



GSB-2S/6B

Plastikowy pojemnik zawiera 6 ostrzy. Posiada zabezpieczenie przed otwarciem, istotne gdy służy on jako osłona ostrza.



Wymiana ostrza

